

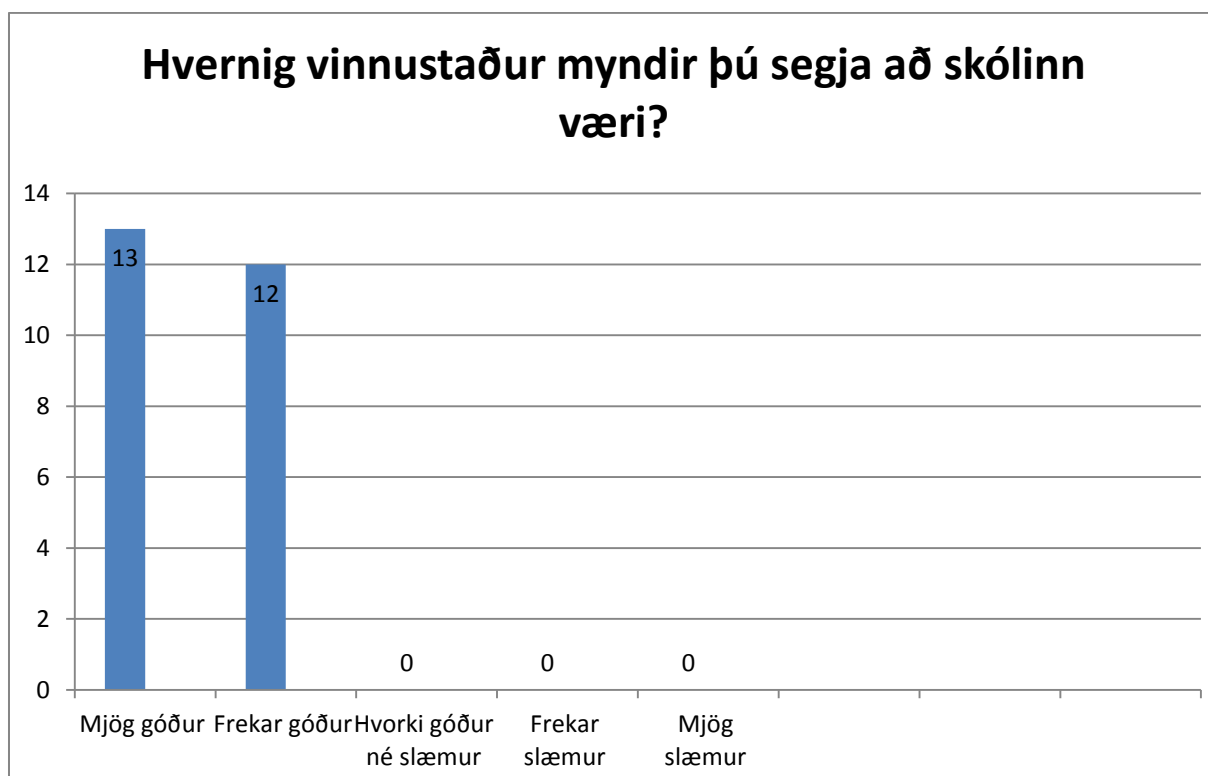
Viðhorf starfsfólks – Almenn um skólann, starfið, nám og kennslu

Lýsing á rannsókn

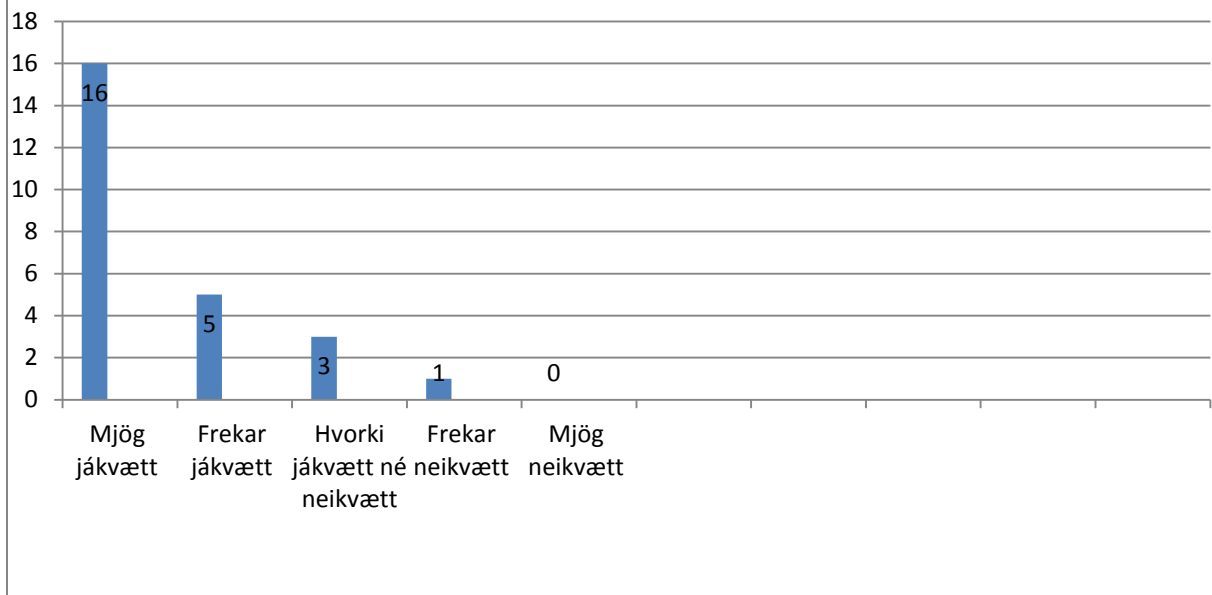
Nafn	Starfsmannakönnun GSS
Gerð virk	25.03.2015
Gerð óvirk	22.04.2015
Aðferð	Könnunin var unnin með forriti sem heitir Limesurvey

Stærð úrtaks og svörun

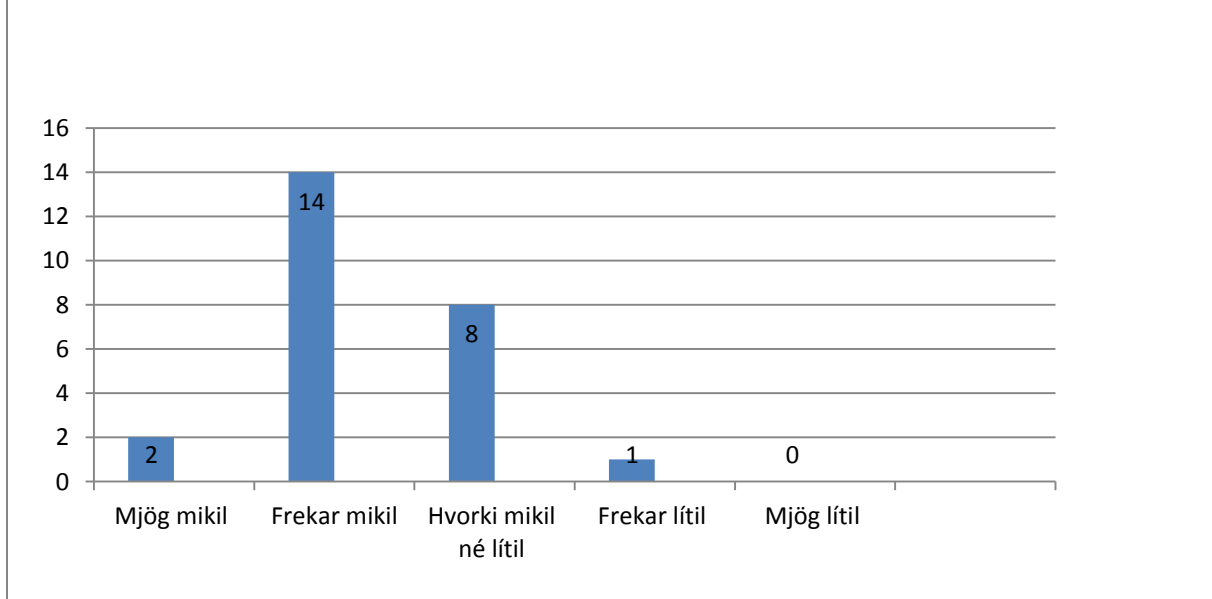
Upphaflegt úrtak	38
Fjöldi svarenda	25
Svöruðu ekki	13
Svarhlutfall	65%



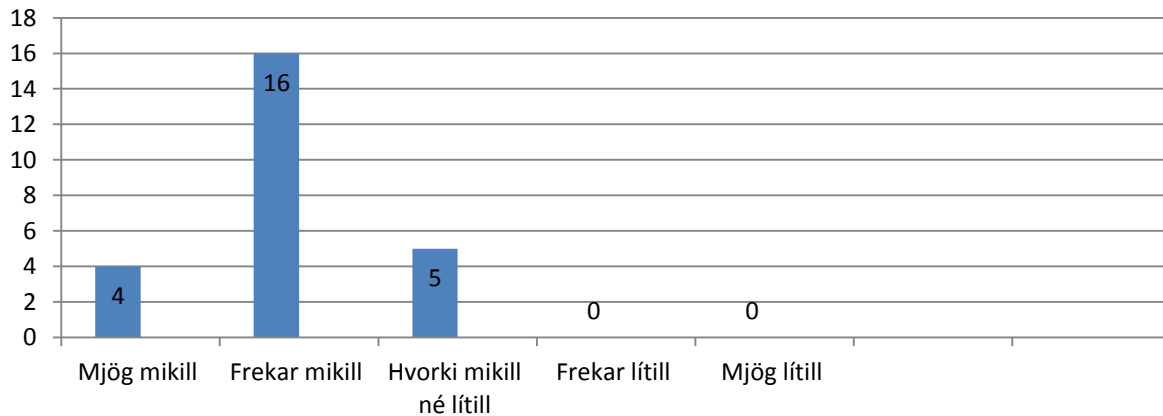
Hvernig telur þú að almennt viðhorf starfsfólks sé til skólans?



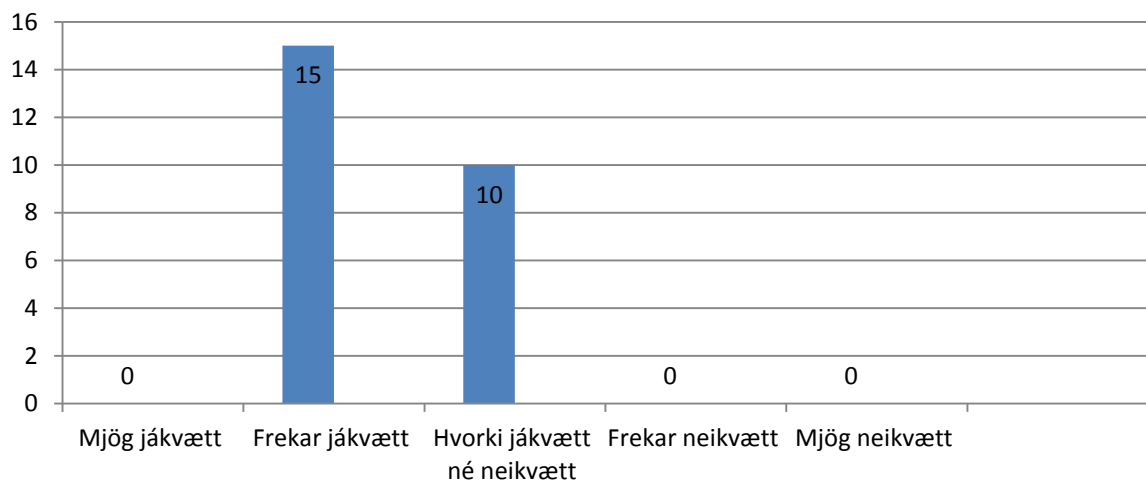
Hvernig telur þú að samstaðan í skólasamfélaginu sé um starfið í skólanum?



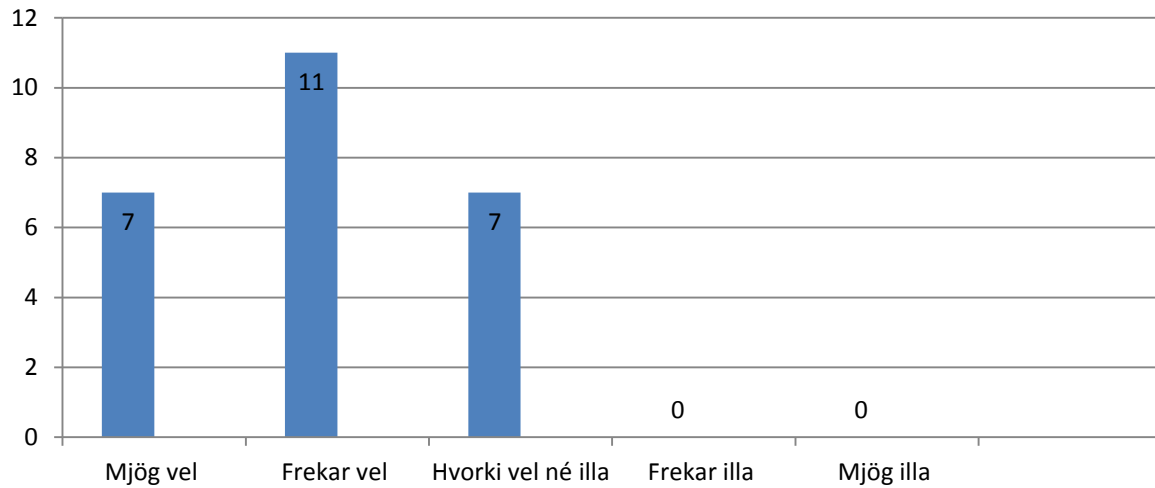
Hversu mikill metnaður telur þú að ríki um starfið í skólanum frá hendi skólasamfélagsins?



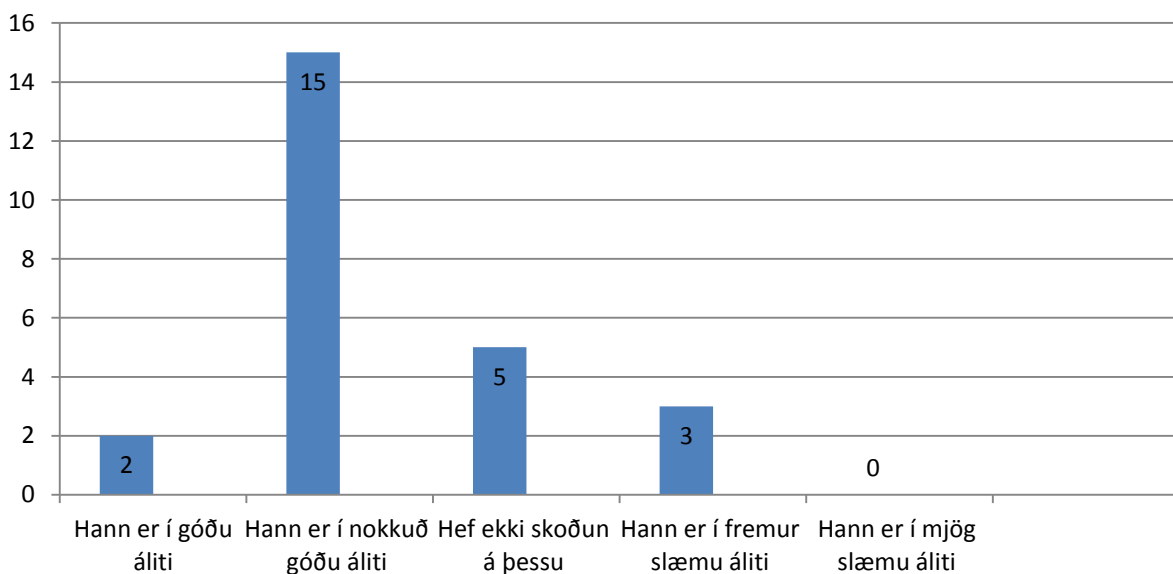
Hvernig telur þú að viðhorf foreldra sé almennt til skólans?



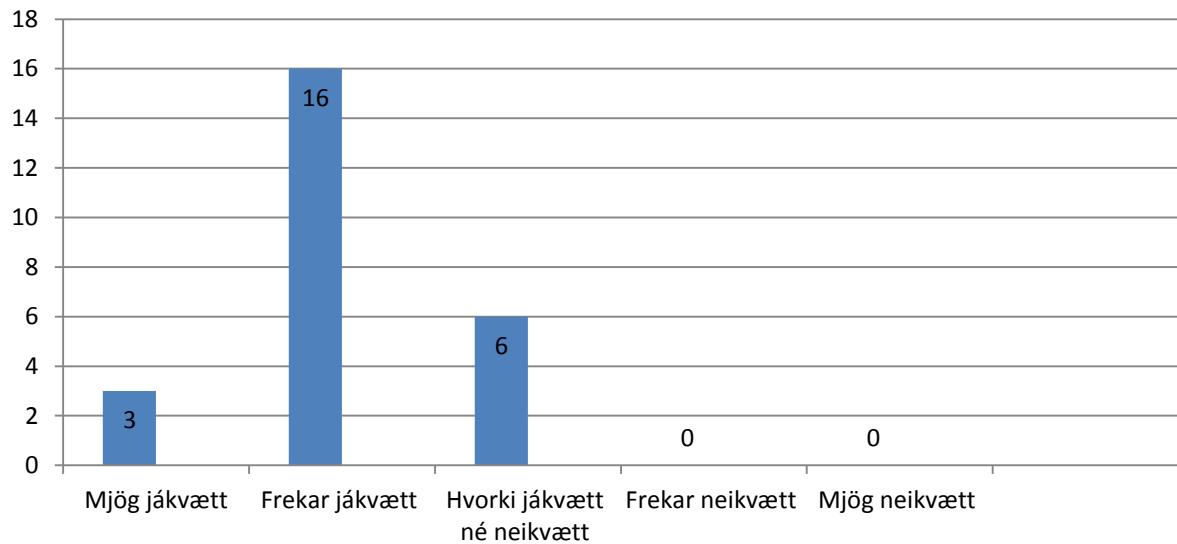
Hversu vel telur þú að rekstraraðilar skólans (þ.e. sveitarfélagið) sinni málefnum hans?



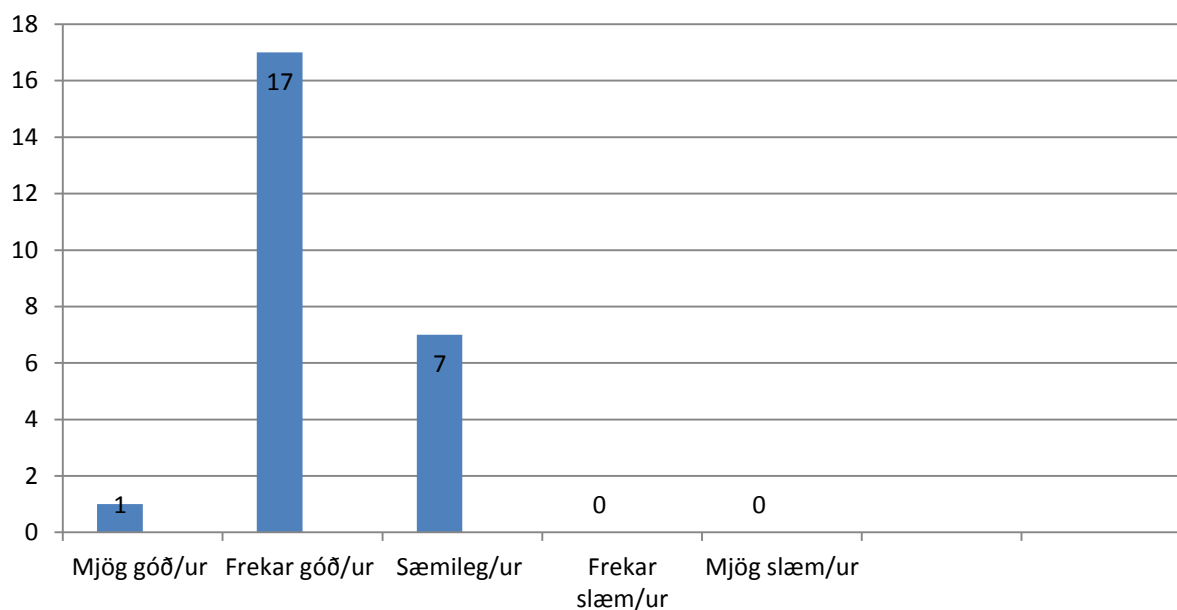
Hvert er álit almennings á skólanum að þínum dómi?



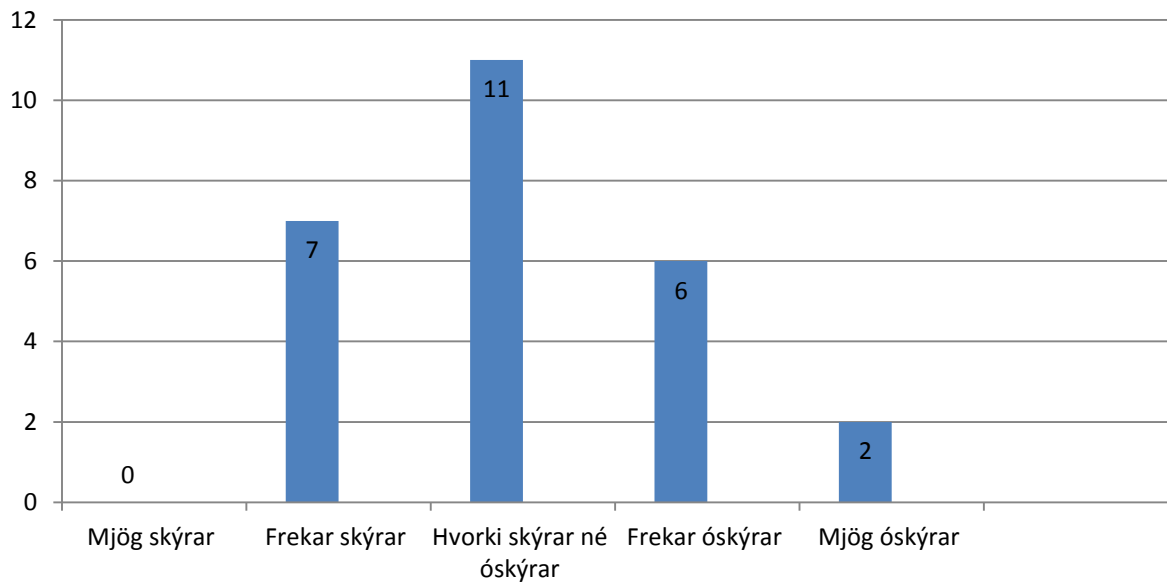
Hvernig telur þú að viðhorf nemenda í skólanum sé almennt til skólans?



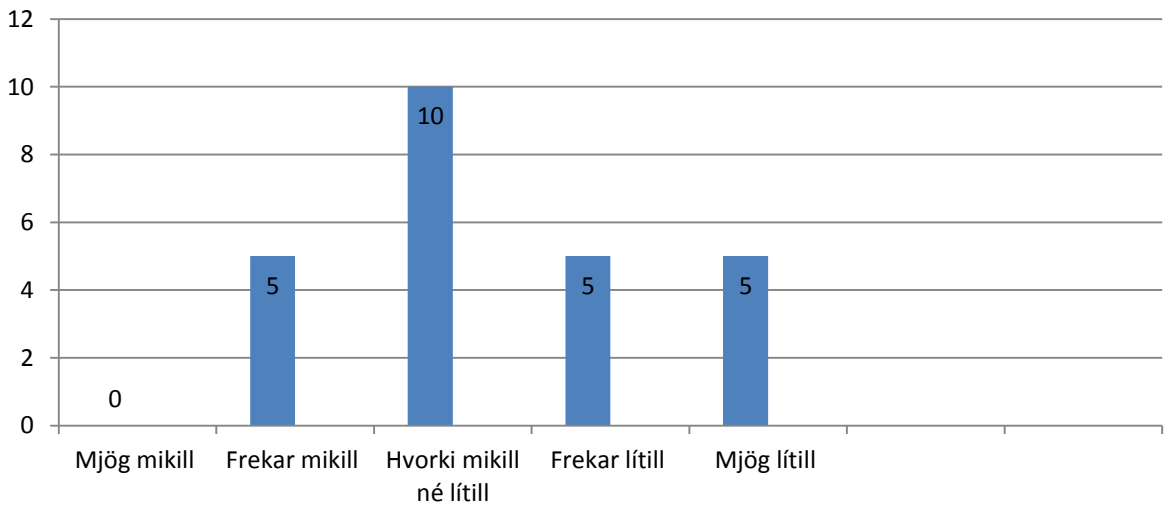
Hvernig er agi og umgengni í skólanum?



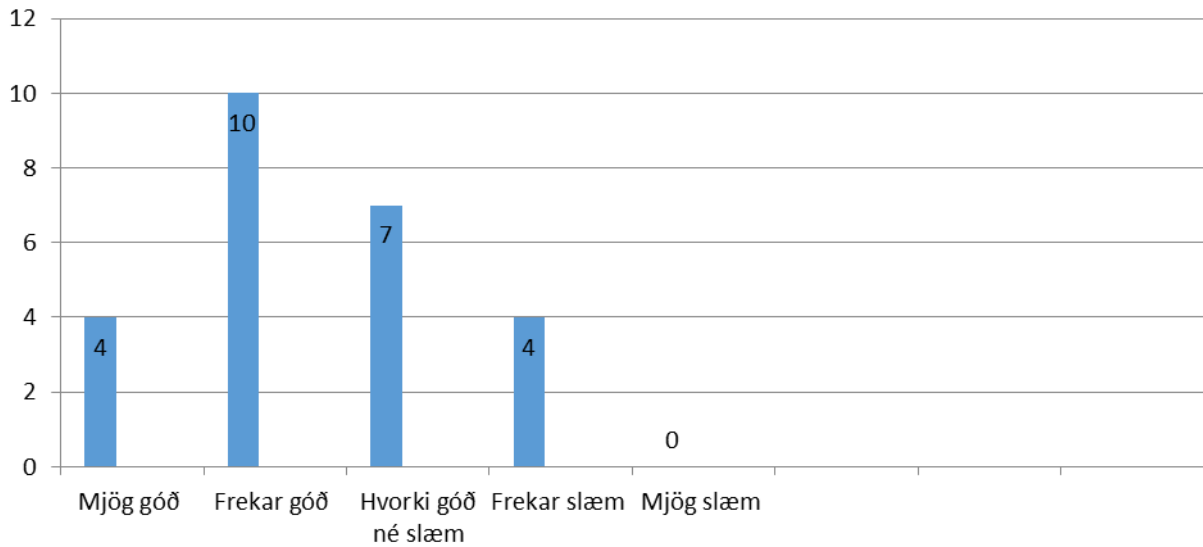
Hvernig eru vinnureglur um meðferð náms- og hegðunarvandamála?



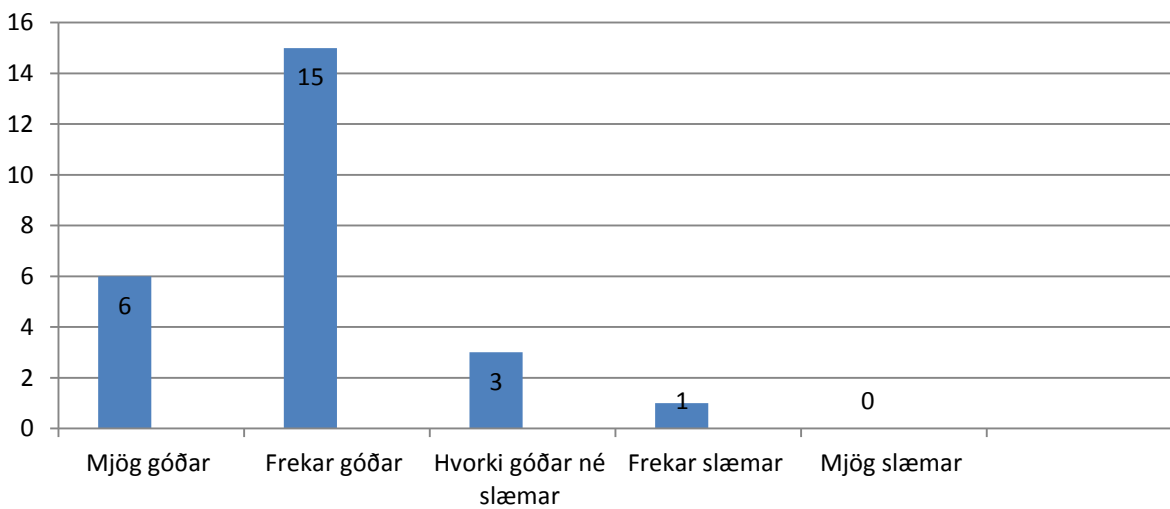
Hversu mikill tími fer hjá þér í að sinna agamálum?



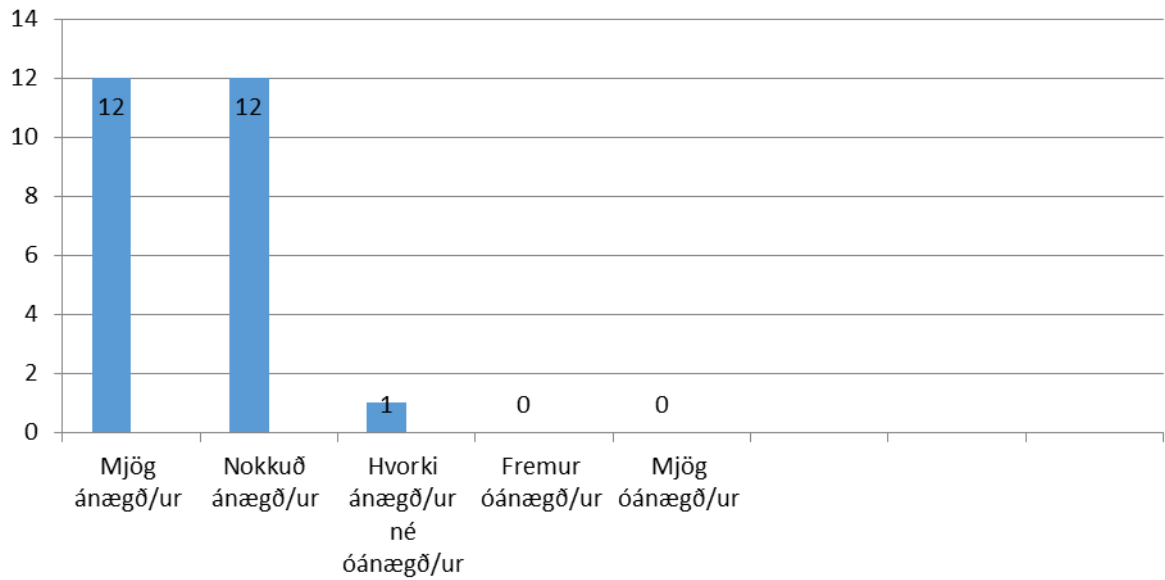
Hvernig finnst þér aðstaða til náms vera í skólanum (húsnæði, búnaður, tæki o.þ.h.) þegar á heildina er litið?



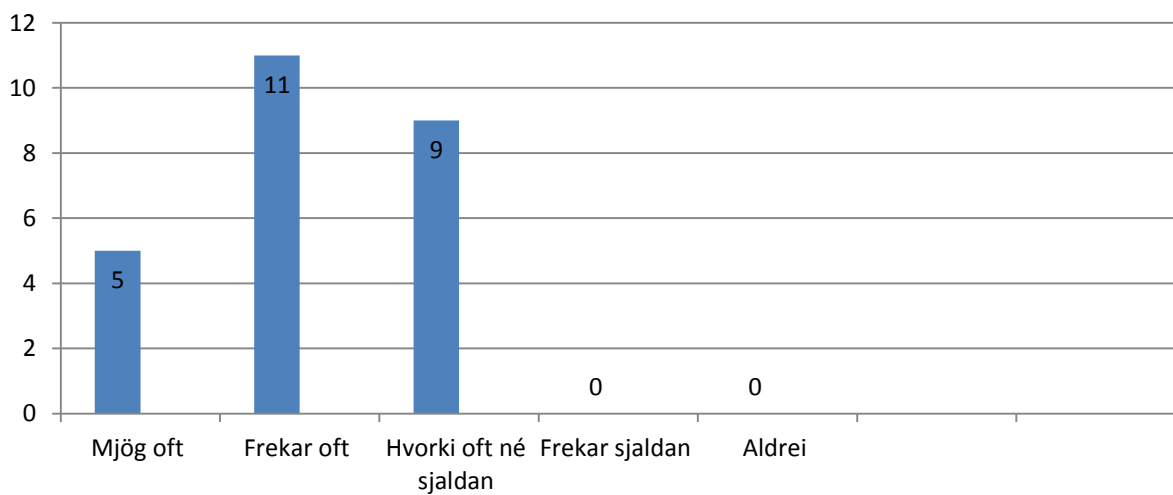
Hvernig finnst þér almennt að vinnuaðstæður þínar séu í skólanum?



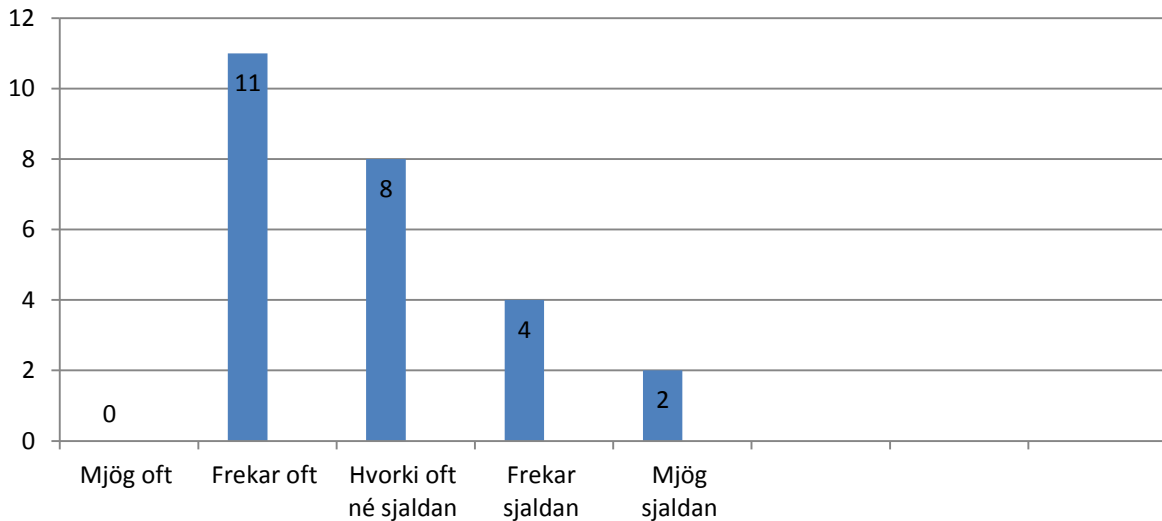
Hversu ánægð/ur ertu í starfi?



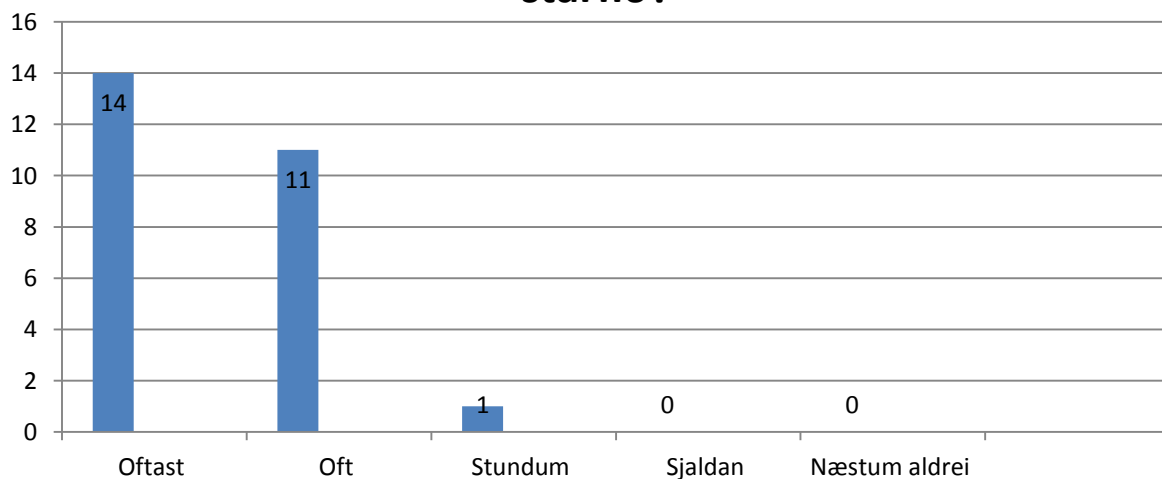
Er leitað eftir þínu áliti og er það talið skipta máli í skólanum?



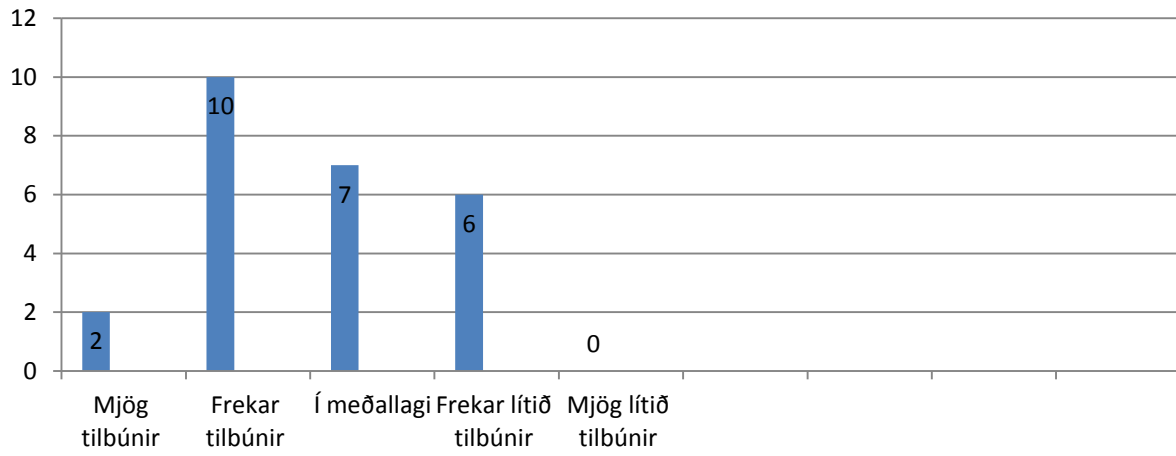
Er rætt við þið um frammistöðu þína í starfi?



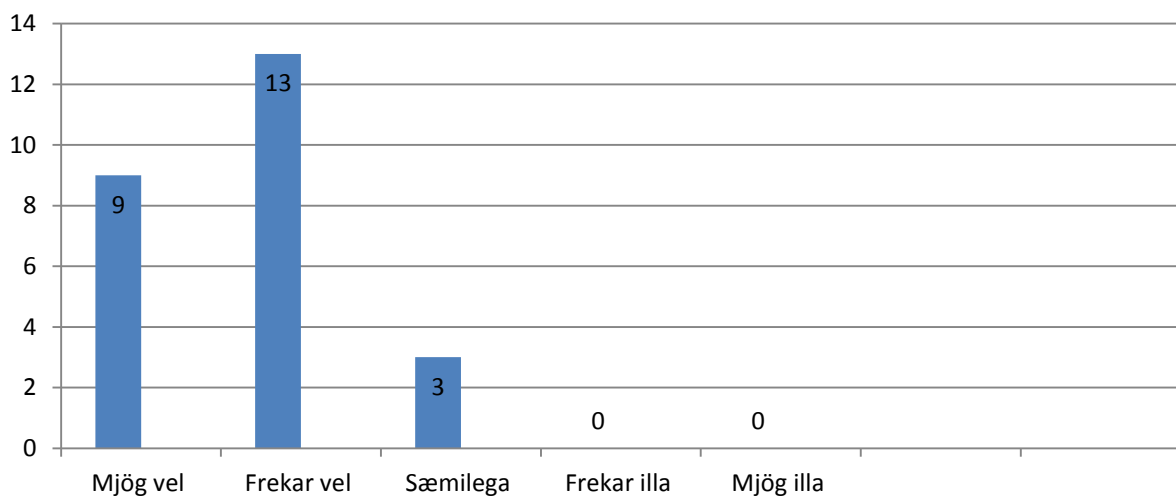
Getur þú leitað til einhvers á vinnustaðnum þegar upp koma vandamál í tengslum við starfið?



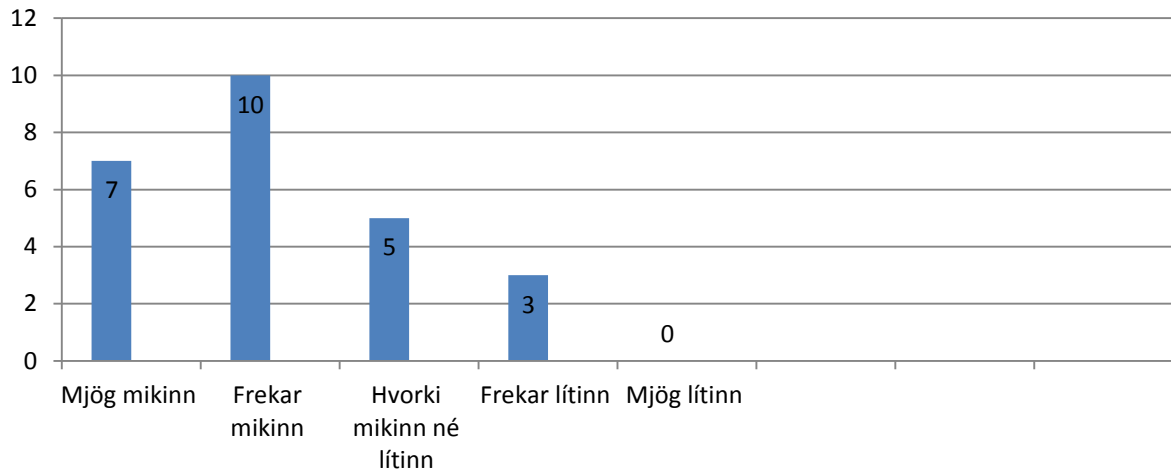
Hversu tilbúnir telur þú að starfsmenn skólans séu til að bregðast við breyttum að stæðum með breyttum vinnuaðferðum?



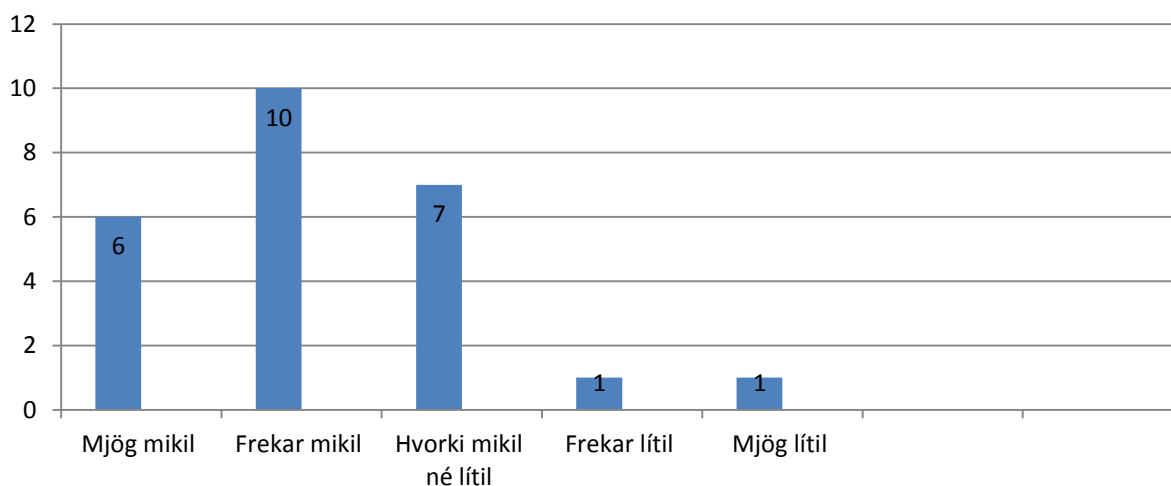
Hversu vel hefur þér verið gerð grein fyrir þínu hlutverki og starfssvið þitt skilgreint?



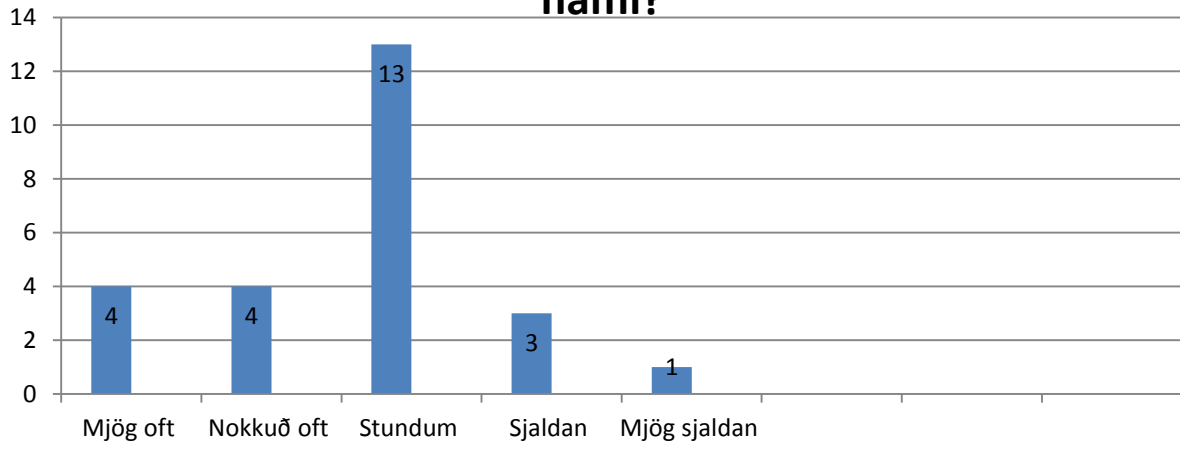
Hversu mikinn þátt tekur allt starfsfólk skólans í skólastarfinu (kennarar, stuðningsfulltrúar, ritari, skólaliðar, stjórnendur o.s.frv.)?



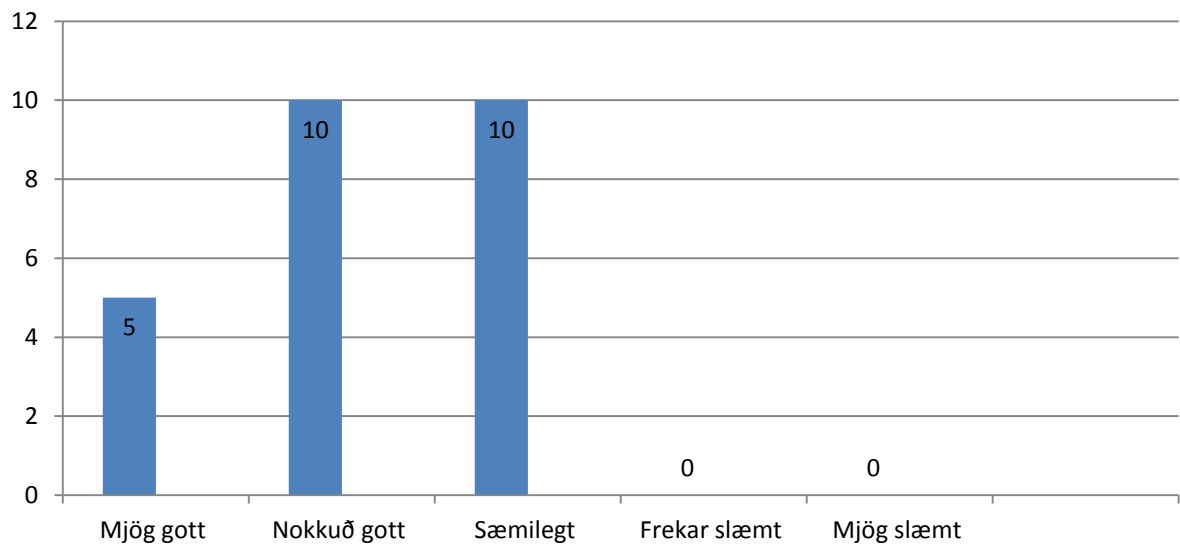
Hvernig er samvinna kennara?



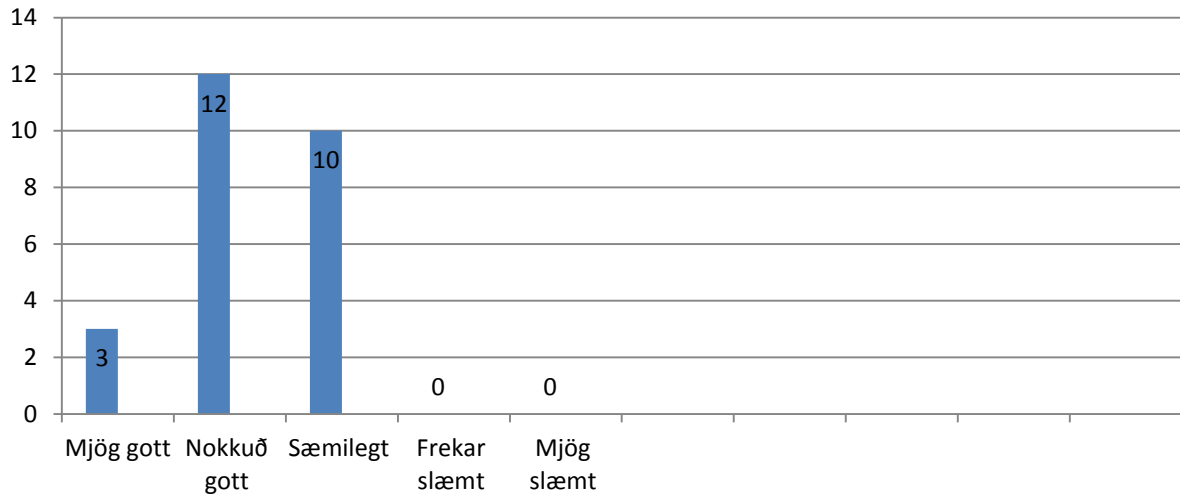
Telur þú að skipulag skólastarfsins bjóði upp á að nemendur geti haft áhrif á skipulagið á eigin námi?



Hvernig finnst þér samvinna heimilanna og skólans vera?



Hvernig er foreldrasamstarfið við skólann?



Hversu mikilvæg er virkni foreldra fyrir skólastarfið?

